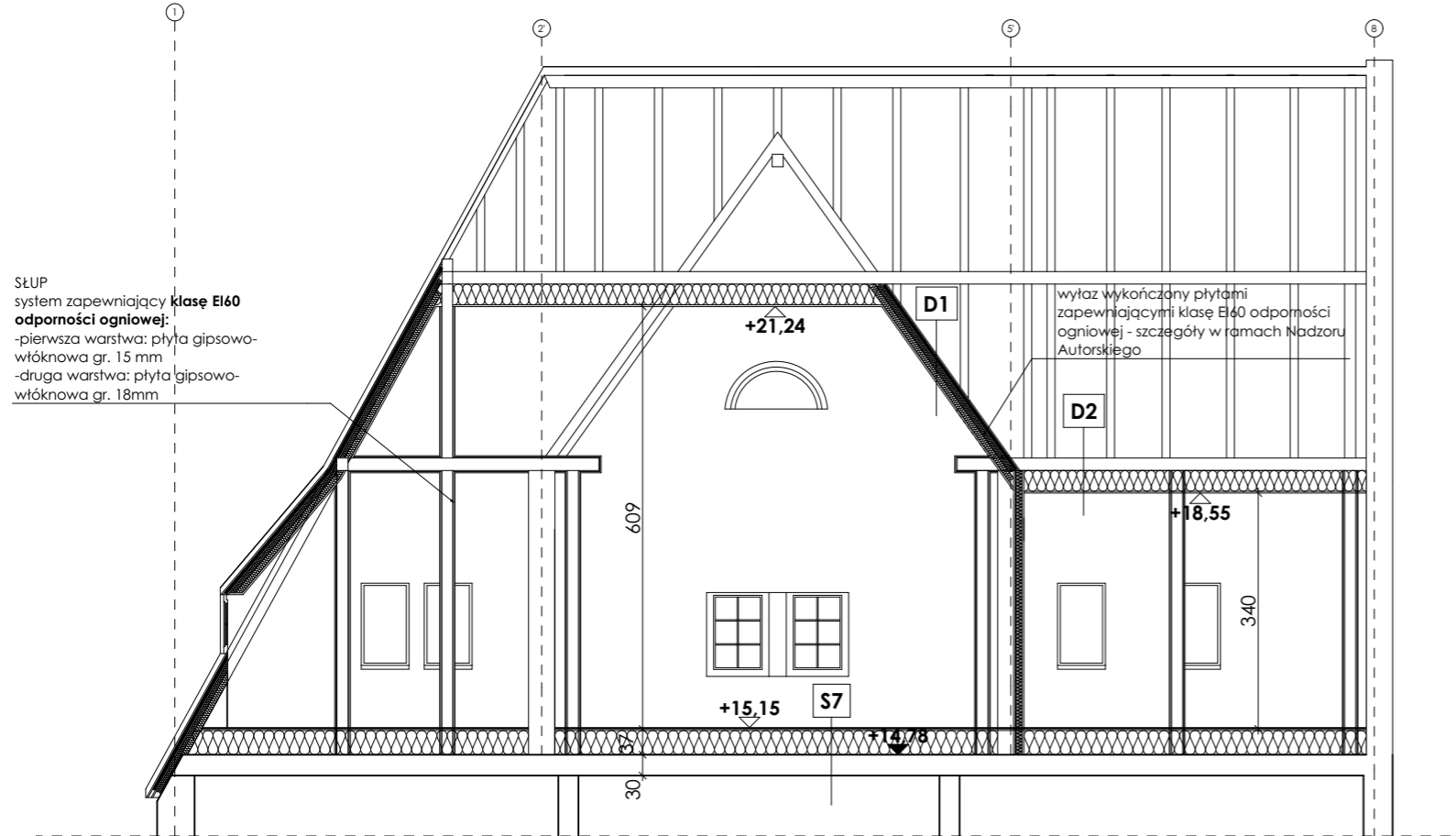


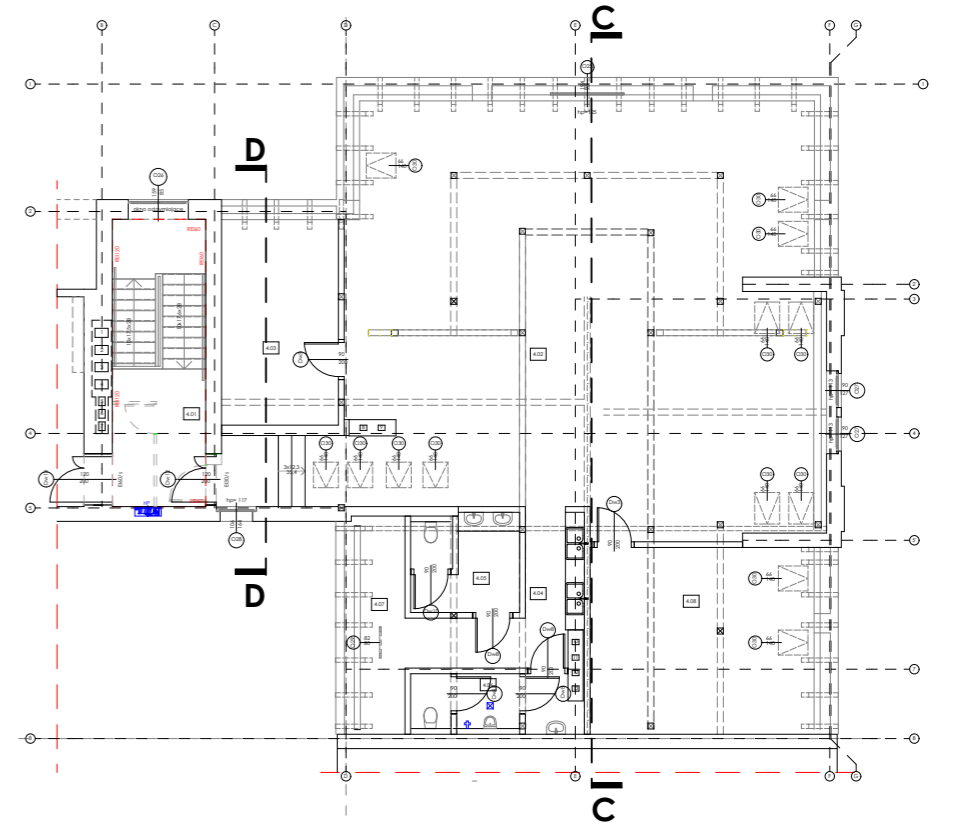
SCHEMATYCZNY PRZEKRÓJ C-C 1:100



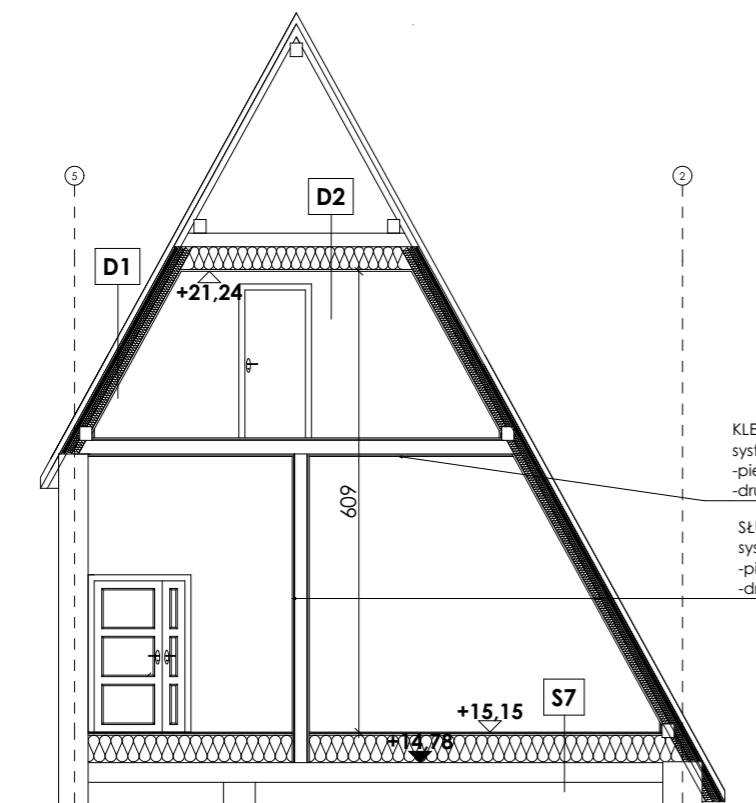
SŁUP
system zapewniający klasę EI60
odporności ogniowej:
-pierwsza warstwa: płyta gipsowo-
włóknowa gr. 15 mm
-druga warstwa: płyta gipsowo-
włóknowa gr. 18mm

wyłaz wykończony płytami
zapewniającymi klasę EI40 odporności
ogniowej - szczegóły w ramach Nadzoru
Autorskiego

RZUT 1:200



SCHEMATYCZNY PRZEKRÓJ D-D 1:100



KLESZCZ
system zapewniający klasę EI60 odporności ogniowej:
-pierwsza warstwa: płyta gipsowo-włóknowa gr. 15 mm
-druga warstwa: płyta gipsowo-włóknowa gr. 18mm

SŁUP
system zapewniający klasę EI60 odporności ogniowej:
-pierwsza warstwa: płyta gipsowo-włóknowa gr. 15 mm
-druga warstwa: płyta gipsowo-włóknowa gr. 18mm

D1	cm
istniejąca dachówka ceramiczna	
istniejąca łąta 4x6 cm	
istniejąca kontrłata 3x5 cm	
istniejąca membrana	
istniejące krokwie 11,5x16cm /wypłnienie:	
-szczelina powietrzna	2
-mata izolacyjna o strukturze warstw:	4
ekrany wysokorefleksyjne+bąbelkowe folie PE	
-szczelina powietrza	2
-wełna mineralna	8
łata 4x6cm/wełna mineralna	6
izolacja paroszczelna	
2x płyta gipsowo-włóknowa	2,5
(o klasie EI60 odporności ogniowej)	

przekrycie RE30
konstrukcja R30
od wewnątrz system
zapewniający klasę
EI60 odporności
ogniowej

D2	cm
wełna mineralna	30
izolacja paroszczelna	
2x płyta gipsowo-włóknowa	2,5
(o klasie EI60 odporności ogniowej)	

od wewnątrz system
zapewniający klasę
EI60 odporności
ogniowej

S7	cm
warstwa wykończeniowa, np wykładzina PCV (mat. trudnozapalny)	
klej do wykładzin PCV	
masa samopoziomująca, gr. 5 mm	
2x płyta gipsowo-włóknowa	2
niezapalna płyta OSB zabezpieczona do NRO	2,2
ruszt drewniany (zabezpieczony do NRO)	32
/wełna mineralna	
istniejąca konstrukcja stropu (strop Ackermann +nabeton), stal zabezpieczona do R60	

strop
o klasie REI60
odporności ogniowej

UWAGI:

1. PROJEKT ARCHITEKTURY NALEŻY KOORDYNOWAĆ Z OPRACOWANAMI POZOSTAŁYCH BRANŻ.
2. EWENTUALNE NIEŚCISŁOŚCI NALEŻY KONSULTOWAĆ Z PROJEKTANTEM.
3. WSZYSTKIE WYMIARY NALEŻY SPRAWDZIĆ NA BUDOWIE PRZED ZAMÓWIENIEM MATERIAŁÓW.

NAZWA I ADRES OBIEKTU: PRZEBUDOWA CZĘŚCI BUDYNKU II LICEUM OGÓLNOKSZTAŁCĄCEGO IM. MIESZKA I W SZCZECINIE PRZY UL. HENRYKA POBOŻNEGO 2 (OD STRONY UL. JAROWITA 2) dz. nr 5; obręb 1029		PRACOWNIA PROJEKTOWA ARCHidea Szczecin 70-542, Rynek Sienny 3/5 tel. (91) 812-19-68, 605-076-661	
INWESTOR: GMINA MIASTO SZCZECIN pl. Armii Krajowej 1, 70-456 Szczecin	BRANŻA: ARCH.	SKALA: 1:100	
TEMAT RYSUNKU: SCHEMATYCZNY PRZEKRÓJ C-C, D-D		FAZA: PROJ. WYK.	NUMER RYSUNKU: A10a
PROJEKTOWAŁA: mgr inż. arch. ANNA PŁATEK upr. nr 10/Sz/2002	SPRAWDZIŁA: mgr inż. arch. ANNA FLICIŃSKA upr. nr 75/Sz/2001		DATA: MARZEC 2019

WSZELKIE PRAWA ZASTRZEŻONE
Kopiowanie, publikacje oraz wszelkie inne formy wykorzystania projektu bez zgody autora będą naruszeniem przepisów wynikających z Ustawy o Ochronie Praw Autorskich.